

# Nation Data Center

Hébergeur français  
engagé pour un numérique  
responsable



# Les data centers, un enjeu pour le climat

# 2,5%

de l'empreinte carbone  
sont dûs au numérique

→ ADEME

# 1,57

PUE\* moyen  
d'un data center  
en 2022

→ Uptime Institute

# 1,5%

de l'électricité  
mondiale est  
consommée par  
les data centers,  
ça pourrait être 10%  
en 2030

→ Agence internationale  
de l'énergie

# 1

data center  
ancienne  
génération



# 600 000

mètres cubes  
d'eau par an



# 6,5

piscines  
olympiques  
par jour

→ Greenly Institute

# Édito

## Le futur du numérique se construit dès aujourd'hui.

16%. C'est la part des data centers sur l'empreinte carbone du numérique en France. Un chiffre vertigineux. Une situation climatique inédite, qu'il est nécessaire de considérer comme ce qu'elle est : une urgence. Limiter l'impact environnemental des data centers pour atténuer le réchauffement climatique est un impératif.

Et parce que nous croyons à la possibilité d'un numérique plus sobre, nous avons imaginé ce que pourraient être les data centers de demain. Nous avons questionné, étudié, repensé et posé les bases de ce que nous considérons comme les infrastructures d'hébergement de données nouvelle génération : transparence, durabilité, proximité sans aucun compromis sur la qualité.

### Nation Data Center est né.

le 1<sup>er</sup> hébergeur Français engagé pour un numérique responsable.

**Des structures innovantes où cohabitent différentes entités et leurs données dans un principe de colocation durable.**

Une attention portée à la localisation et à l'éco-conception, pour concilier contact humain et enjeux de demain. Pierre après pierre, nous bâtissons, à vos côtés, des data centers répondant aux dernières exigences technologiques et environnementales, à la hauteur des défis qui se présentent à nous.

Un numérique responsable au service du progrès et préservant le futur ici et maintenant.

\*Le Power Usage Effectiveness

# Nation Data Center hébergeur français pour un numérique responsable

Nous intervenons dans la conception, la construction et l'exploitation de centres conciliant enjeux économiques et durabilité environnementale.

**Notre métier tel que nous le concevons repose sur trois piliers :**

1.

## RESPONSABILITÉ

Une conception éco-responsable, qui fait rimer technologie et écologie.

Nos data centers remplissent les plus hauts standards de sécurité physique et numérique sans oublier les derniers engagements éco-responsables. Conçus et exploités de manière décarbonée, ils priorisent les énergies renouvelables et ne consomment pas d'eau.

2.

## SOUVERAINETÉ

Un hébergement souverain, au service de la protection des données.

Conscients que les données de nos clients sont sensibles, nous sommes convaincus de l'importance d'un lieu d'hébergement physique souverain. Nous sommes Français et opérons uniquement sur le territoire national, permettant ainsi, au niveau infrastructure, une étanchéité face à des lois extra-territoriales.

3.

## PROXIMITÉ

Une démarche de proximité, axée sur l'humain et les territoires.

Pour un hébergement et un accompagnement au plus proche de vous, notre objectif est de développer un réseau de 15 data centers 100 % implantés sur le territoire national à l'horizon 2030.

LE +

**Grâce à nos technologies, nous pouvons contrôler nos dépenses énergétiques, ce qui se traduira par des avantages financiers positifs pour nos clients.**

# NDC est une filiale du groupe Altarea

Leader de la transformation urbaine bas carbone des territoires depuis 1994

## Le savoir-faire Altarea →

EXPERTISE

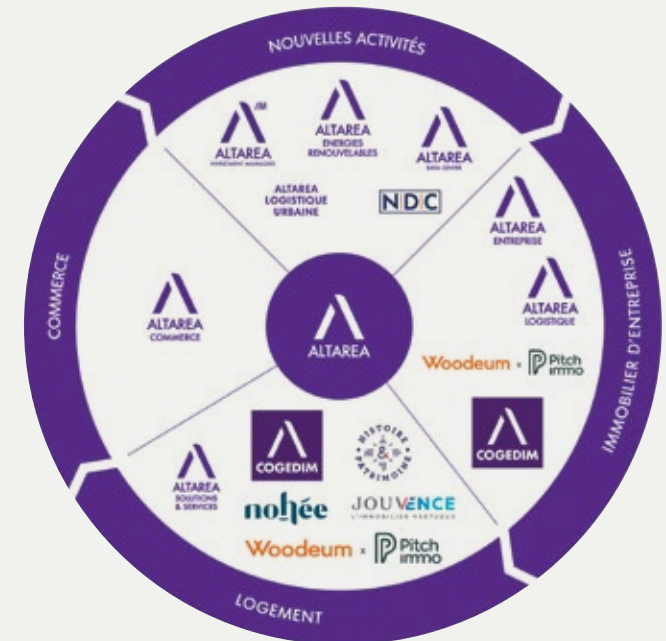
### MULTI-PRODUITS

Bureaux  
Logements  
Commerces  
Logistiques  
Hôtels  
Scolaire

EXPERTISE

### MULTI-CLIENTS

Particuliers  
Institutionnels  
Corporate  
Enseignes  
Collectivités



# 2000

experts de l'immobilier

# 2,7 Mds

d'euros de chiffre  
d'affaires en 2023



# Assurer un hébergement IT sur-mesure hautement sécurisé

AVEC NATION DATA CENTER, EXPÉRIMENTEZ LES PLUS HAUTS STANDARDS DE QUALITÉ.

## Une sécurité hautement certifiée

Concept de défense en profondeur 24/24h et 7/7j, vidéosurveillance intérieur/extérieur, gardiennage, SAS unipersonnel, double authentification conforme ANSSI et clôture de 3,5 m pour prévenir toute intrusion physique dans nos infrastructures: nos data centers sont des forteresses qui garantissent une haute protection physique et digitale de vos données.

## Une colocation sur-mesure

Cage privative, salle dédiée, espace de stockage, très haute densité: les 1 000 à 2 000 m<sup>2</sup> modulables de nos data centers sont autant d'opportunités pour répondre aux besoins d'aménagement de vos infrastructures d'hébergement.

## Une connectivité assurée

Équipés de meet-me-room, nos data centers accueillent les différents fournisseurs de services télécom & cloud.

**"En termes d'hébergement IT, nous savons l'importance d'une sécurité maximale: c'est pourquoi nos installations seront certifiées ISO 27001 et HDS."**



ERIC ARBARETAZ,  
→ Co-fondateur et Directeur technique de Nation Data Center

# Rapprocher nos offres de vos besoins

ET SI VOUS PROFITIEZ D'UN DATA CENTER VRAIMENT PROCHE DE VOUS ?

## Proximité

Nos équipes d'exploitation sur site peuvent réaliser à votre demande un ensemble de gestes de proximité sur vos équipements.

## Accompagnement

Optimisation de l'aménagement, conseil sur la rationalisation de l'utilisation des serveurs et aide à l'atteinte de vos objectifs RSE: avec expertise et bienveillance, nos équipes vous accompagnent à chaque étape.

## Expérience utilisateur

Avec leurs espaces de vie et de travail dédiés, nos data centers restent au plus proche des besoins de vos équipes. Profitez d'un environnement de travail agréable et d'espaces privatisables de manière ponctuelle ou à l'année.

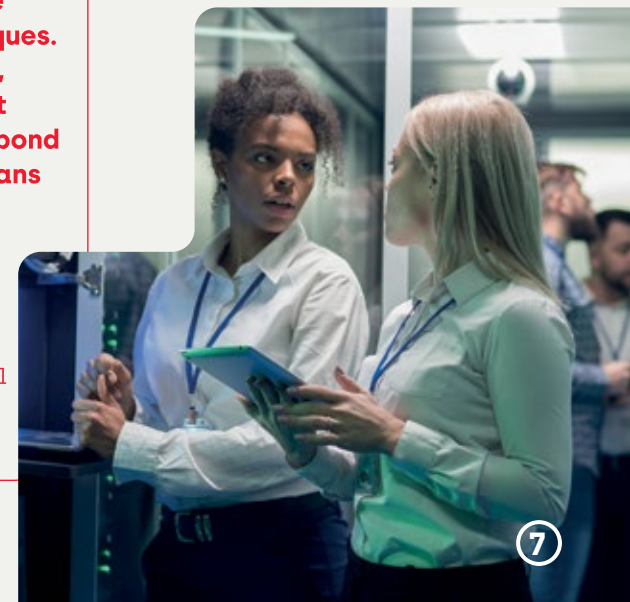
## Flexibilité

Vous avez besoin de dimensionner votre espace en cohérence avec vos impératifs de coût et d'efficacité opérationnelle. Notre ADN est de fournir à chaque client une solution personnalisée tant en termes de design que de facturation.

**" Vos enjeux ? Notre priorité ! Notre ambition est de vous offrir une qualité de service au cœur de vos problématiques. Data center proche de vous, équipe d'experts pleinement mobilisés... Notre réseau répond à vos besoins spécifiques dans le strict respect du cadre réglementaire auquel vous êtes soumis. "**



YANN PARAT,  
→ Directeur commercial de Nation Data Center



# Engager une révolution éco-responsable

ÊTES-VOUS PRÊTS À ENTRER  
DANS L'ÈRE D'UN NUMÉRIQUE  
PLUS SOBRE ET PLUS DURABLE?

Le défi du siècle : faire cohabiter progrès technologique et enjeux écologiques. Cette urgence, nous en avons fait le cœur battant de notre démarche en concevant des data centers plus respectueux de l'environnement.

Notre approche est

**100 %**

décarbonée sur toute  
la chaîne de valeur

## Un engagement qui s'illustre de la construction à l'exploitation de nos centres, à travers 5 grands principes :

### 1. CONSTRUIRE AVEC LA DÉCARBONATION

Dès la phase de chantier, nous mettons divers procédés à l'œuvre pour bâtir des centres plus durables : bois responsable ou gestion des déchets pour un chantier propre. Nous misons également sur l'existant, à travers le réemploi et le recyclage des résidus de construction ou des matériaux présents sur les friches.

### 2. UTILISER LES ÉNERGIES PROPRES

Parce que les énergies renouvelables sont l'avenir, nous privilégions la souscription à un contrat

d'électricité verte, la mise en place d'un contrat long terme en direct avec un producteur d'électricité renouvelable (PPA) ou encore le recours aux énergies renouvelables locales. Nous privilégions des solutions telles que :

**LA GÉOTHERMIE** → l'énergie calorifique du sol

**LE FREE COOLING** → l'air froid extérieur

Notre objectif est :

**100 %**

de l'énergie utilisée dans  
nos data centers provient  
des énergies renouvelables.

### 4. PROTÉGER LA RESSOURCE EN EAU

Plus que jamais, l'eau est une ressource précieuse. À l'heure où les data centers internationaux consomment 16 milliards de litres d'eau par an aux États-Unis, nous nous interdisons d'installer des technologies consommatrices d'eau tel que les systèmes adiabatiques pour le refroidissement de nos installations.

Pour un watt consommé  
par l'informatique, il faut

**1,57 kWh** **1,2 kWh**

à l'entrée  
d'un data  
center ancienne  
génération

à l'entrée  
d'un data  
center NDC

### 3. RÉDUIRE LA CONSOMMATION ÉNERGÉTIQUE

Comment faire fonctionner un data center en continu tout en maîtrisant sa consommation énergétique ? C'est le challenge dont nous nous emparons, grâce à l'achat de matériaux performants tant pour l'isolation thermique que pour les infrastructures électriques et à la consommation raisonnée via le pilotage et l'optimisation des ressources.

### 5. VALORISER LES CHALEURS FATALES

En garantissant le bon fonctionnement des informatiques, les data centers émettent inévitablement de la chaleur. Seuls 2,60% du gisement sont aujourd'hui revalorisés en France, le reste est perdu. Nous nous engageons systématiquement à étudier la possibilité de rediriger la chaleur fatale vers un réseau de chaleur urbain, comme une piscine municipale ou un logement par exemple. La valorisation de la chaleur fatale est un procédé impliquant de multiples parties prenantes.

**"Un data center durable : mission impossible ? Ce n'est pas notre conviction : il ne tient qu'à nous de tendre à la sobriété et au bas carbone en mettant en oeuvre les actions concrètes."**



MATHIEU HULOT

→ Responsable Énergie et Carbone de Nation Data Center



En 2025

## Cap sur la Normandie et la Bretagne

### NDC Normandie

Où ?  
Val-de-Reuil  
à moins de 100 Km  
de Paris, 30 Km  
de Rouen et 110 Km  
de Caen

Ancien data center bancaire, NDC Normandie prend place au cœur d'un parc industriel d'envergure.

Une réhabilitation que nous avons menée pour vous offrir un hébergement IT au plus proche de vous et de vos besoins.

**2000 m<sup>2</sup>**  
de surface IT

**250 m<sup>2</sup>**  
de bureaux

**10 MW**  
de puissance IT

**1,2**  
de PUE

**99,982%**  
de taux de disponibilité

#### Les atouts durables du NDC Normandie :

- Un recours à la géothermie de surface en source principale de refroidissement
- Une récupération et revalorisation de la chaleur permettant de chauffer des logements et bâtiments publics de Val-de-Reuil

### NDC Roazhon

Où ? Noyal-sur-Vilaine à 10 km de Rennes

Implanté au cœur d'un territoire breton ultra-dynamique et à proximité de la capitale de la cyber-sécurité, NDC Roazhon dispose des dernières technologies en matière de sécurisation des infrastructures de production. Un allié local majeur pour des services d'hébergement IT aussi performants que vertueux.

**1000 m<sup>2</sup>**  
de surface IT

**3 MW**  
de puissance

**99,982%**  
de taux de disponibilité

**250 m<sup>2</sup>**  
de bureaux

**1,2**  
de PUE

#### Les atouts durables du NDC Roazhon :

- Un refroidissement par free cooling, via une centrale de traitement d'air (en N+2)
- Une production d'eau glacée pour la période estivale en mode 2N

### NDC NORMANDIE ET NDC ROAZHON

## Découvrez deux centres entre haute performance et éco-responsabilité

#### → SÉCURITÉ

- Gardiennage et sécurité incendie SIAAP sur site 24/24h 7/7j
- Concept de défense en profondeur avec clôture haute sécurité (H: 3,5 m) et détection périmétrique
- Vidéo surveillance couvrant l'ensemble des intérieurs et extérieurs
- SAS unipersonnel et double authentification conforme ANSSI (dont biométrie)

#### → REFROIDISSEMENT

- Conception type Tier 3 [EN 50600], 2 productions et circuits frigorifiques redondants
- Pas de consommation d'eau dans le processus de refroidissement

#### → CONNECTIVITÉ

- Conception type Tier 3 [EN 50600], 2 meet-me-room avec plusieurs arrivées en redondance sans SPOF

#### → ÉNERGIE

- Conception type Tier 3 [EN 50600], alimentation du site par une boucle haute disponibilité, deux centrales de groupes électrogènes en redondance (2N) et deux chaînes ondulees de distribution (2N)
- Production photovoltaïque sur l'ensemble de la surface du data center

CERTIFICATIONS VISÉES  
ISO 27001 - HDS - ISO 14001



[nationdc.fr](http://nationdc.fr)