



ROAZHON

Noyal-sur-Vilaine



LE RÉSEAU DE DATA CENTERS SOUVERAIN, LOCAL & ÉCORESPONSABLE



Avec ses 12 implantations régionales à horizon 2030, Nation Data Center ambitionne de créer un réseau de data centers souverain, local & écoresponsable sur le territoire français.

Nos équipes conçoivent et opèrent des infrastructures de haute performance, sécurisées et fiables, capables de répondre à l'ensemble de vos enjeux et besoins IT.



SOUVERAINETÉ

Avec son actionnariat 100% français et jusqu'au choix de ses équipements, le réseau Nation Data Center se positionne comme une véritable alternative souveraine, complémentaire aux offres d'hébergement actuelles. Ce positionnement unique garantit l'indépendance et la sécurité de vos infrastructures, qu'elles soient critiques ou non, et leur hébergement sur le territoire national, dans un cadre légal européen.

LOCAL

De part ses implantations actuelles et futures formant un véritable maillage national décentralisé, le réseau Nation Data Center apporte des solutions d'hébergement performantes dans chaque région, au plus proche de vos besoins. Afin de répondre aux enjeux croissants de diminution des temps de latence, nous développons également l'interconnectivité de nos datacenters, tout en restant neutre vis-à-vis des opérateurs télécom pour conserver un parfait alignement avec vos intérêts et optimiser les coûts de communication.

ÉCORESPONSABILITÉ

Dans une logique de convergence des intérêts écologiques et économiques, tous nos data centers respectent un principe de sobriété énergétique par la combinaison de technologies variées : réhabilitation, free cooling, géothermie, diversification des sources énergétiques...



BUREAUX



COMMERCE



LOGEMENT



LOGISTIQUE



MIXTE

ALTAREA

LEADER DE LA TRANSFORMATION URBAINE EN FRANCE

Altarea répond efficacement et de manière globale aux **enjeux de transformation des territoires** en apportant des solutions urbaines sur mesure à haute valeur ajoutée, toujours centrées sur l'humain.

Le Groupe propose une offre sur mesure qui favorise la réussite des projets urbains grâce à l'articulation de tous les savoir-faire de l'immobilier. Acteur multi-métiers, son modèle intégré lui permet de mobiliser toutes les compétences nécessaires, quelle que soit la classe d'actif concernée.

En apportant des solutions urbaines à ces territoires en transformation, Altarea s'engage pour un immobilier responsable et durable en contribuant à retisser le lien urbain entre la périphérie et le cœur des métropoles avec un impact positif pour les territoires.

L'approche d'Altarea est également exemplaire en matière de transition environnementale, avec la prise en compte systématique des enjeux de durabilité dans ses projets (sobriété énergétique, étalement urbain limité, utilisation raisonnée des ressources, biodiversité...). Le Groupe figure ainsi régulièrement en tête des classements mondiaux pour sa performance.

100% | NATION DATA CENTER EST UNE FILIALE À **100%** DU GROUPE ALTAREA

LE GROUPE ALTAREA EN CHIFFRES

€ **3,0** Mds

CA 2022

€ **2,57** Mds

CAPITALISATION BOURSIÈRE
31 décembre 2022 Comp. A Euronext Paris

€ **21,3** Mds

PIPELINE DE PROJETS
En valeur potentielle de marché

ROAZHON

Nation Data Center s'implante à Noyal-sur-Vilaine sur 3 000 m² pour proposer ses services d'hébergement IT souverains & écoresponsables.

Situé à 10 km à l'Est de Rennes, capitale de la cybersécurité, NDC Roazhon dispose des dernières technologies en matière de sécurisation de vos infrastructures de production.



1 000 IT (M²)

3 PUISSANCE (MW)

1.2 PUE

250 BUREAU (M²)

99.982 TAUX DE DISPONIBILITÉ (%)

SÉCURITÉ

- » Gardiennage et sécurité incendie SIAAP sur site 24h/24 7j/7
- » Concept de défense en profondeur avec clôture haute sécurité (H : 3,5 m) et détection périmétrique

- » Vidéosurveillance couvrant l'ensemble des intérieurs et extérieurs
- » Sas unipersonnel et double authentification conforme ANSSI (dont biométrie)

CONNECTIVITÉ

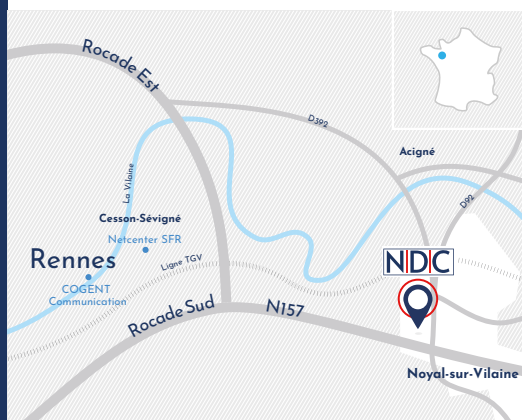
- » Conception type Tier 3 (EN 50600), 2 meet-me-room avec plusieurs arrivées en redondance sans SPOF

ENERGIE

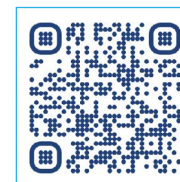
- » Conception type Tier 3 (EN 50600), alimentation du site par une boucle haute disponibilité, deux centrales de groupes électrogènes en redondance (2N) et deux chaînes ondulées de distribution (2N)
- » Production photovoltaïque sur l'ensemble de la surface du data center

REFROIDISSEMENT

- » Conception type Tier 3 (EN 50600), 2 productions et circuits frigorifiques redondants
- » Design PUE : 1,2
- » Free Cooling par centrale de traitement d'air (en N+2)
- » Production d'eau glacée pour la période estivale en mode 2N
- » Pas de consommation d'eau dans le processus de refroidissement



CERTIFICATIONS VISÉES :
ISO 27001 / HDS / ISO 14001



MODE D'URBANISATION

Colocation, cage privative, espace de stockage, très haute densité, refroidissement liquide ou bain d'huile...

L'urbanisation modulaire de NDC Roazhon vous permet d'envisager tout type de configuration dans vos choix d'hébergement.

Caractéristiques :

- Salle informatique 950 m²
- 4,5 m hauteur sous plafond
- Plancher technique de 1,2 m hauteur finie
- 20 Pod confinés allées froides pour 400 baies de 800 par 1200
- Température de soufflage 23°C à 25°C



SÉCURITÉ

La sécurité au cœur de la stratégie de conception et d'exploitation du data center.

Enveloppes de sécurité multiples entre la périmétrie du site jusqu'au cœur des environnements IT :

- Clôture haute sécurité (H : 3,5 m) et détection périmétrique
- Sas personnels et matériels disposant des dernières technologies en termes de biométrie et de vidéo-surveillance
- Gestion des identités, autorisation et traçabilité
- Vidéosurveillance de l'ensemble du site & détection au plus tôt des tentatives d'intrusion pour permettre une réaction rapide en cas de compromission
- Authentification forte : double facteur authentification dont biométrie pour accès aux zones sensibles
- Respect des guides de sécurité de l'ANSSI Niv.1
- Cohérence entre les mesures de protection physiques, logiques et électroniques
- Service de sécurité sur site 24/7/365 (SIAAP 2)



HAUTE DISPONIBILITÉ

Une infrastructure adaptée aux exigences les plus élevées.

Alimentation :

- Alimentation du site par une boucle haute disponibilité
- Deux chaînes ondulées de distribution (2N)
- 2 centrales de groupes électrogènes en redondance (2N)
- Production photovoltaïque sur l'ensemble de la toiture du data center

Refroidissement :

- 2 productions et circuits frigorifiques redondants
- **Free Cooling** par centrale de traitement d'air (en N+2)
- Salles serveurs équipées de confinements permettant de canaliser les flux de refroidissement
- Production d'eau glacée pour la période estivale en mode 2N

CONCEPTION TYPE TIER 3 (EN 50600)
TAUX DE DISPONIBILITÉ : **99.982%**



SERVICES

Notre centre de support 24H/24 7j/7j s'appuie sur deux NSOC (Network Service Opération Center) qui supervisent l'intégralité du réseau Nation Data Center.

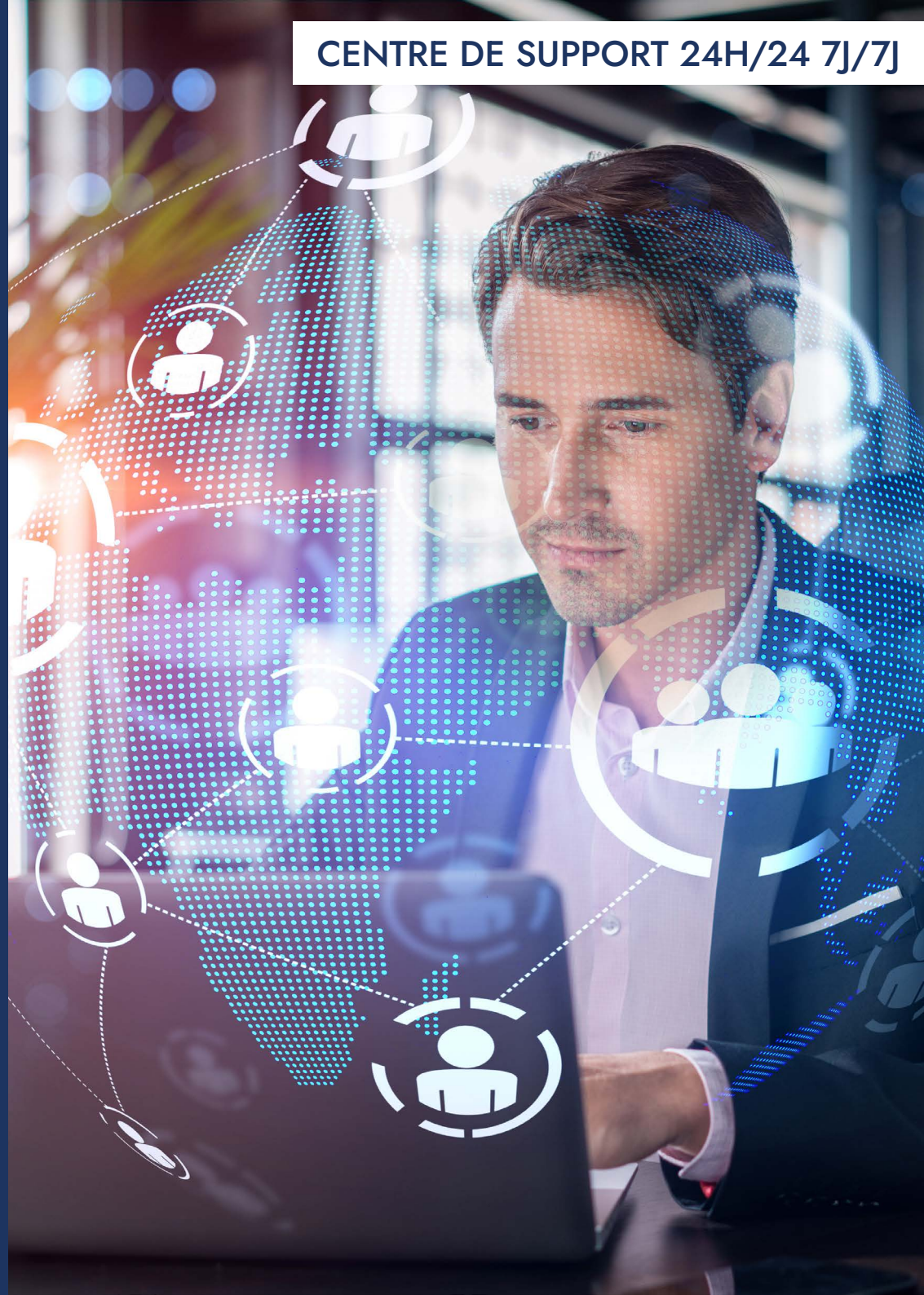
Catalogue de services

- Notre catalogue de services inclut une grande diversité de gestes de proximité. Il comporte une gamme complète de service de connectivité, de gestion et de sauvegarde des données.
- Un back-office dédié sécurisé pour piloter vos consommations, gérer vos accès et accéder à l'ensemble des opérations de proximité

Services annexes

En complément des salles informatiques, les clients peuvent disposer de services additionnels pour leurs activités :

- Bureaux sur sites
- Stockage privatif
- WiFi
- Salle de préparation (nurserie)
- Salle de repos
- Gestion des livraisons



EFFICIENCE ÉNERGÉTIQUE

La conception de NDC Roazhon a été réalisée avec un objectif de **réduction de l'impact environnemental** du data center.

Le data center sera équilibré en priorité sur des sources d'énergies décarbonées et sans consommation d'eau :

- Électricité d'origine renouvelable
- Complément d'énergie renouvelable sur photovoltaïque
- WUE* : pas de consommation d'eau dans le processus de refroidissement

Métrie et intégration d'une solution d'intelligence artificielle

- La métrie et le jumeau numérique de la salle informatique sont accessibles en temps réel et mis à disposition du client (PUE, consommation d'énergie baie par baie, température des baies, conditions d'exploitation, plan des salles et occupation des baies)
- Les capteurs sont reliés à une intelligence artificielle qui permet d'optimiser en temps réel la régulation du refroidissement

Processus de management et d'exploitation conformes ISO 14.000

- L'équipe d'exploitation a pour mission de garantir un gain de productivité au client, en optimisant simultanément le coût d'exploitation & l'efficacité des infrastructures
- Accompagnement des clients dans la mise en œuvre d'une politique d'économie circulaire (gestion des déchets et recyclage) et de sobriété énergétique

* Water Usage Effectiveness





87 rue Richelieu - 75002 PARIS

commercial@nationdc.fr

07 87 10 12 95

nationdc.com

